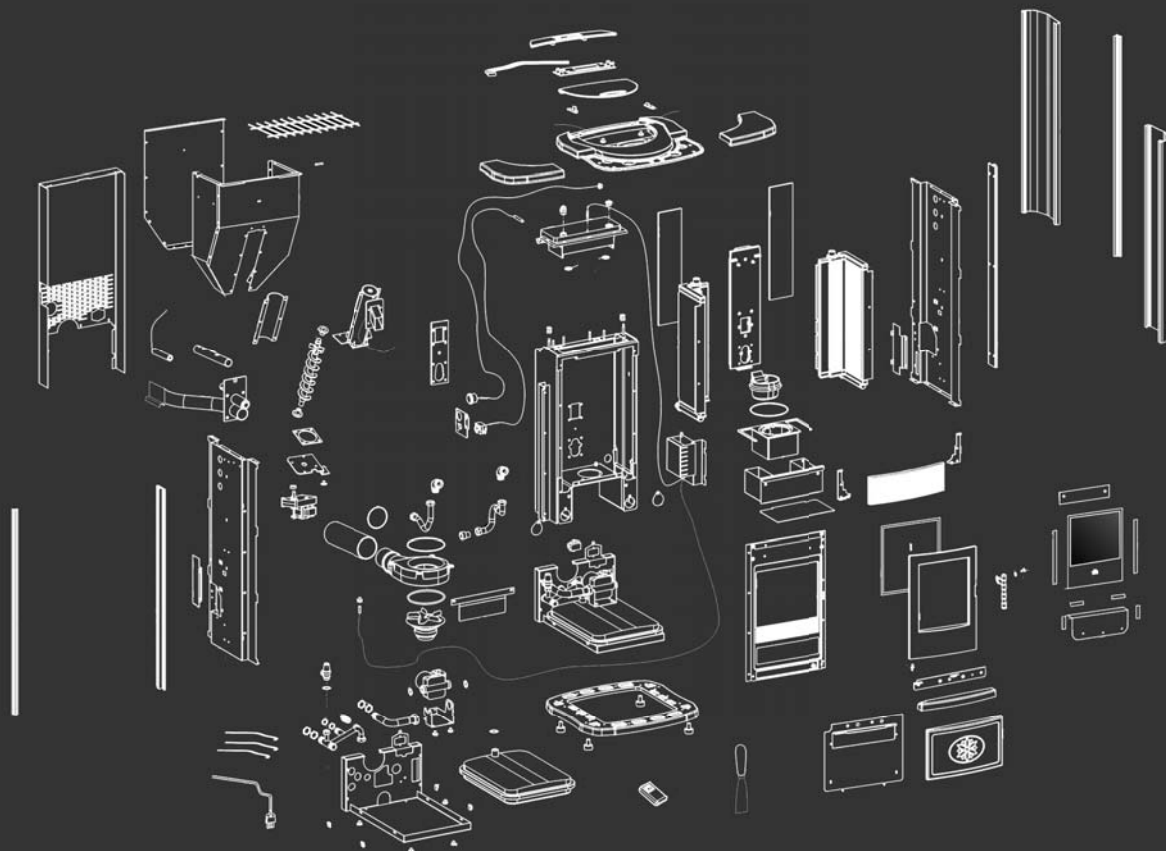


Ulrich®

PRZYSZŁOŚĆ
TECHNOLOGII
OGRZEWANIA



CENNIK CZĘŚCI SERWISOWYCH

dla kominka wodnego Aquapelletich AP12

ver. 06.2011

Ceny wyrażone w PLN.

Podane ceny nie zawierają ustawowego podatku od towarów i usług VAT (ceny netto).

Cennik nie stanowi oferty w rozumieniu Kodeksu Cywilnego.

Cennik nie zawiera kompletnego programu sprzedaży firmy Ulrich®.

Inne wyroby na zapytanie lub w osobnych cennikach.

Stan na dzień 03.06.2011 r.

Cennik obowiązuje wszystkie punkty sprzedaży.

Spis treści:

Rysunek rozstrzelony kominka wodnego Aquapelletich AP12	1
Cennik części serwisowych kominka wodnego Aquapelletich AP12	2

Zmiany techniczne i inne zastrzeżone (możliwe bez powiadomienia).

Pomimo dołożenia wszelkich starań możliwe są błędy w edycji i drukarskie.

Dane techniczne, wyposażenie, informacje, itp. zawarte w niniejszym cenniku mogą być zmieniane w wyniku ciągłego rozwoju produktów bez uprzedniego powiadomienia.

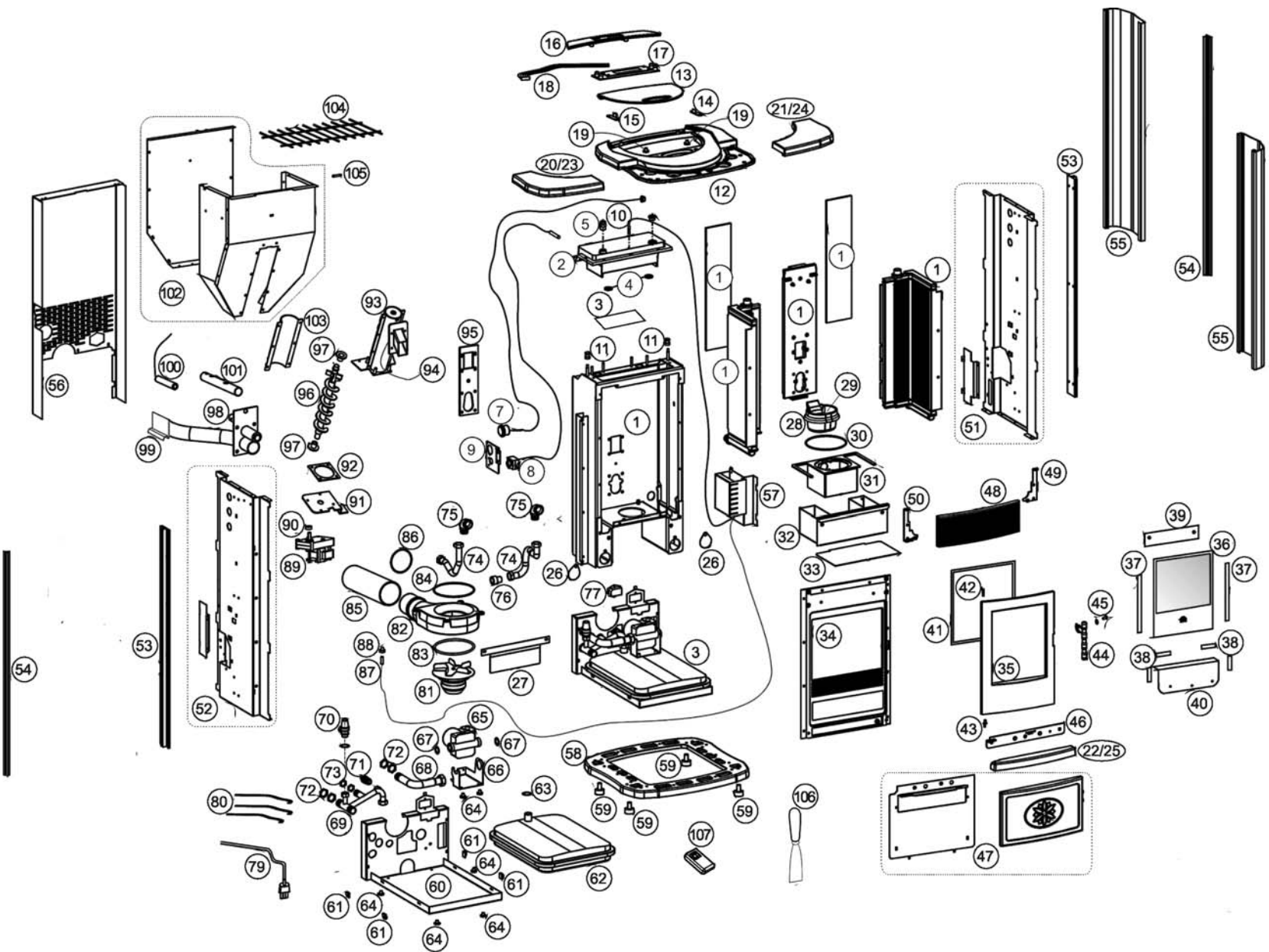


Ulrich sp. z o.o., ul. Modlińska 248, 03-152 Warszawa

tel.: (+48 22) **811-02-74**, 811-03-90, 811-36-90, 819-08-29, fax: **814-31-53**

internet:

www.ulrich.com.pl



Rys 1. Rysunek rozstrzelony kominka wodnego Aquapelletich AP 12.

CENNIK CZĘŚCI SERWISOWYCH Aquapelletich AP ver. 06.2011						
MODEL: Aquapelletich AP 12						
DATA: 03.06.2011						
GRUPA CENOWA 1						
Lp.	KOD CZĘŚCI	OPIS	MATERIAŁ	STAWKA VAT	ILOŚĆ W URZĄDZENIU	CENA SPRZEDAŻY [PLN] ZA 1 SZT.
1	sU.001.00.AP.028.801.01	Korpus spaliny/woda AP 12	STAL	23%	1	3 202,00 zł
2	sU.002.00.AP.028.801.01	Kolektor wymiany ciepła spaliny/woda AP12	STAL	23%	1	322,00 zł
3	sU.003.00.AP.028.801.01	Uszczelka sznurowa - kolektor/korpus (od strony spalinowej) AP12	SZTUR	23%	1	58,00 zł
4	sU.004.00.AP.028.801.01	Uszczelka silikonowa - kolektor/korpus fi 30mm (os strony spalinowej) AP12	SILIKON	23%	2	42,00 zł
5	sU.005.00.AP.028.801.01	Ręczny zawór odpowietrzający AP12	MOSIĄDZ	23%	1	130,00 zł
6	sU.006.00.AP.028.801.01	Rurka odprowadzająca wodę z ręcznego zaworu odpowietrzającego AP12	SILIKON	23%	1	56,00 zł
7	sU.007.00.AP.028.801.01	Manometr ciśnienia wody c.o. 0-6 bar AP12	PLASTIK	23%	1	170,00 zł
8	sU.008.00.AP.028.801.01	Termostat STB c.o. 100 st.C z osobną sondą pomiarową AP12	MIEDŹ	23%	1	138,00 zł
9	sU.009.00.AP.028.801.01	Mocowanie manometru ciśnienia i termostatu STB AP12	STAL	23%	1	26,00 zł
10	sU.010.00.AP.028.801.01	Czujnik temperatury wody grzewczej c.o. AP12		23%	1	194,00 zł
11	sU.011.00.AP.028.801.01	Uchwyt wyciora sadzy AP12	STAL	23%	2	47,00 zł
12	sU.012.00.AP.028.801.01	Pokrywa żeliwna górna AP12	ŻELIWO	23%	1	322,00 zł
13	sU.013.00.AP.028.801.01	Drzwiczki zasypu paliwa pokrywy górnej AP12	ŻELIWO	23%	1	162,00 zł
14	sU.014.00.AP.028.801.01	Zawias drzwiczek zasypu paliwa (prawy) AP12	STAL	23%	1	58,00 zł
15	sU.015.00.AP.028.801.01	Zawias drzwiczek zasypu paliwa (lewy) AP12	STAL	23%	1	58,00 zł
16	sU.016.00.AP.028.801.01	Mocowanie żeliwne panelu sterowania LCD AP12	ŻELIWO	23%	1	140,00 zł
17	sU.017.00.AP.028.801.01	Panel sterowania LCD AP12		23%	1	250,00 zł
18	sU.018.00.AP.028.801.01	Listwa podłączeniowa panel sterowania z automatyką główną AP12		23%	1	162,00 zł
19	sU.019.00.AP.028.801.01	Śruba mocująca panel sterowania z pokrywą górną AP12	STAL	23%	2	18,00 zł
20	sU.020.00.AP.028.801.01	Ceramika górna lewa (bordowa) AP12	CERAMIKA	23%	1	162,00 zł
21	sU.021.00.AP.028.801.01	Ceramika górna prawa (bordowa) AP12	CERAMIKA	23%	1	162,00 zł
22	sU.022.00.AP.028.801.01	Ceramika przednia (bordowa) AP12	CERAMIKA	23%	1	110,00 zł
23	sU.023.00.AP.028.801.01	Ceramika górna lewa (beżowa) AP12	CERAMIKA	23%	1	162,00 zł
24	sU.024.00.AP.028.801.01	Ceramika górna prawa (beżowa) AP12	CERAMIKA	23%	1	162,00 zł
25	sU.025.00.AP.028.801.01	Ceramika przednia (beżowa) AP12	CERAMIKA	23%	1	110,00 zł
26	sU.026.00.AP.028.801.01	Wyczystka korpusu od strony spalinowej AP12	STAL	23%	2	13,20 zł
27	sU.027.00.AP.028.801.01	Ośłona przednia mechanizmów AP12	STAL	23%	1	60,00 zł
28	sU.028.00.AP.028.801.01	Palenisko żeliwne z otworami powietrznymi AP12	ŻELIWO	23%	1	236,00 zł
29	sU.029.00.AP.028.801.01	Nakładka żeliwna paleniska AP12	ŻELIWO	23%	1	130,00 zł
30	sU.030.00.AP.028.801.01	Uszczelka pod palenisko żeliwne AP12	SZTUR	23%	1	47,00 zł
31	sU.031.00.AP.028.801.01	Obudowa paleniska żeliwnego AP12	ŻELIWO	23%	1	103,00 zł
32	sU.032.00.AP.028.801.01	Popielnik AP12	STAL	23%	1	178,00 zł

Lp.	KOD CZĘŚCI	OPIS	MATERIAŁ	STAWKA VAT	IŁOŚĆ W URZĄDZENIU	CENA SPRZEDAŻY [PLN] ZA 1 SZT.
33	sU.033.00.AP.028.801.01	Przesłona pod popielnik AP12	STAL	23%	1	114,00 zł
34	sU.034.00.AP.028.801.01	Rama wewnętrzna do mocowania drzwiczek AP12	STAL	23%	1	178,00 zł
35	sU.035.00.AP.028.801.01	Drzwiczki AP12	ŻELIWO	23%	1	300,00 zł
36	sU.036.00.AP.028.801.01	Szyba AP12	SZKO	23%	1	290,00 zł
37	sU.037.00.AP.028.801.01	Uszczelka szyba/drzwiczki przednie (boczna) AP12		23%	2	68,00 zł
38	sU.038.00.AP.028.801.01	Uszczelka szyby/drzwiczki przednie (dolna) AP12		23%	4	42,00 zł
39	sU.039.00.AP.028.801.01	Błaszany docisk szyby kominka (górny) AP12	STAL	23%	1	36,00 zł
40	sU.040.00.AP.028.801.01	Błaszany docisk szyby kominka (dolny) AP12	STAL	23%	1	36,00 zł
41	sU.041.00.AP.028.801.01	Uszczelka drzwiczki/rama wewnętrzna AP12	SZTUR	23%	1	52,00 zł
42	sU.042.00.AP.028.801.01	Sworzeń górny otwierania drzwiczek AP12	STAL	23%	1	32,00 zł
43	sU.043.00.AP.028.801.01	Sworzeń dolny otwierania drzwiczek AP12	STAL	23%	1	32,00 zł
44	sU.044.00.AP.028.801.01	Rączka do otwierania drzwiczek AP12	STAL	23%	1	114,00 zł
45	sU.045.00.AP.028.801.01	Sworzeń przesuwu rączki drzwiczek AP12	STAL	23%	1	42,00 zł
46	sU.046.00.AP.028.801.01	Uchwyt blaszany do mocowania ceramiki przedniej AP12	STAL	23%	1	50,00 zł
47	sU.047.00.AP.028.801.01	Płyta żeliwna ozdobna dolna (zestaw: płyta żeliwna + mocowanie blaszane płyty) AP12	ŻELIWO	23%	1 kpl.	226,00 zł
48	sU.048.00.AP.028.801.01	Kratka frontowa (żeliwna) nawiewu ciepłego powietrza do pomieszczenia AP12	ŻELIWO	23%	1	114,00 zł
49	sU.049.00.AP.028.801.01	Uchwyt mocujący kratkę fontową (prawy) AP12	STAL	23%	1	36,00 zł
50	sU.050.00.AP.028.801.01	Uchwyt mocujący kratkę fontową (lewy) AP12	STAL	23%	1	36,00 zł
51	sU.051.00.AP.028.801.01	Oslona prawa mechanizmów kominka (zestaw: podłużna duża + mała) AP12		23%	1 kpl.	146,00 zł
52	sU.052.00.AP.028.801.01	Oslona lewa mechanizmów kominka (zestaw: podłużna duża + mała) AP12		23%	1 kpl.	146,00 zł
53	sU.053.00.AP.028.801.01	Listwa aluminiowa osłony do mocowania obudowy bocznej zasuwanej AP12	ALUMINIUM	23%	2	84,00 zł
54	sU.054.00.AP.028.801.01	Listwa maskująca łączenie obudów bocznych AP12	ALUMINIUM	23%	2	68,00 zł
55	sU.055.00.AP.028.801.01	Obudowa boczna zasuwana (komplet 2 sztuk) AP12	ALUMINIUM	23%	2	194,00 zł
56	sU.056.00.AP.028.801.01	Oslona tylna mechanizmów kominka AP12	STAL	23%	1	210,00 zł
57	sU.057.00.AP.028.801.01	Automatyka główna z programatorem tygodniowym AP12		23%	1	700,00 zł
58	sU.058.00.AP.028.801.01	Podstawa żeliwna AP12	ŻELIWO	23%	1	350,00 zł
59	sU.059.00.AP.028.801.01	Nóżki regulowane do podstawy żeliwnej AP12	STAL	23%	4	34,00 zł
60	sU.060.00.AP.028.801.01	Blacha dolna wyprowadzenia króćców wodnych AP12	STAL	23%	1	10,00 zł
61	sU.061.00.AP.028.801.01	Podpora gumowa naczynia zbiorczego przeponowego 8l AP12	GUMA	23%	4	26,00 zł
62	sU.062.00.AP.028.801.01	Naczynie zbiorcze przeponowe 8l AP12	STAL	23%	1	270,00 zł
63	sU.063.00.AP.028.801.01	Uszczelka 3/4" do naczynia zbiorczego przeponowego AP12	GUMA	23%	1	10,00 zł
64	sU.064.00.AP.028.801.01	Podpora gumowa pod pompę c.o. AP12	GUMA	23%	6	10,00 zł
65	sU.065.00.AP.028.801.01	Pompa c.o. 15/5 AP12	STAL	23%	1	350,00 zł
66	sU.066.00.AP.028.801.01	Uchwyt podtrzymujący pompę c.o. 15/5 AP12	STAL	23%	1	42,00 zł

Lp.	KOD CZĘŚCI	OPIS	MATERIAŁ	STAWKA VAT	ILOŚĆ W URZĄDZENIU	CENA SPRZEDAŻY [PLN] ZA 1 SZT.
67	sU.067.00.AP.028.801.01	Uszczelka 1" pompy c.o. AP12	GUMA	23%	2	10,00 zł
68	sU.068.00.AP.028.801.01	Rura zasilania wody grzewczej c.o. z zaworem zwrotnym (od pompy c.o. DN25, do zasilania wody grzewczej DN20) AP12	STAL	23%	1	66,00 zł
69	sU.069.00.AP.028.801.01	Rura powrotu wody grzewczej c.o. (zestaw do: zaworu bezpieczeństwa, naczynia wzbiorczego, wlotu wody) AP12	STAL	23%	1 kpl	66,00 zł
70	sU.070.00.AP.028.801.01	Zawór bezpieczeństwa c.o. DN15 3 bar AP12	MOSIĄDZ	23%	1	58,00 zł
71	sU.071.00.AP.028.801.01	Zawór spustowy DN15 AP12	PLASTIK	23%	1	23,00 zł
72	sU.072.00.AP.028.801.01	Nakrętka mosiężna mocująca rurę DN20 do blachy dolnej AP12	MOSIĄDZ	23%	4	28,00 zł
73	sU.073.00.AP.028.801.01	Nakrętka mosiężna mocująca rurę DN15 do blachy dolnej AP12	MOSIĄDZ	23%	2	28,00 zł
74	sU.074.00.AP.028.801.01	Rura giętka INOX 3/4" ze stali nierdzewnej łącząca korpus od strony wodnej AP12	STAL NIERDZ.	23%	2	66,00 zł
75	sU.075.00.AP.028.801.01	Kolano wodne (rozmiar: gw3/4" x gz3/4") AP12	STAL	23%	2	34,00 zł
76	sU.076.00.AP.028.801.01	Redukcja pompy c.o. (rozmiar: gw1" x gz3/4") AP12	STAL	23%	1	31,00 zł
77	sU.077.00.AP.028.801.01	Wyłącznik elektryczny z gniazdem sieciowym (zestaw: wyłącznik z gniazdem + bezpieczniki zasilania elektrycznego 2A/250V) AP12	PLASTIK	23%	1 kpl.	250,00 zł
78	sU.078.00.AP.028.801.01	Bezpiecznik zasilania elektrycznego 2A/250V AP12	SZKŁO	23%	1	42,00 zł
79	sU.079.00.AP.028.801.01	Przewód zasilający z gniazdem i wtyczką uziemiającą AP12		23%	1	50,00 zł
80	sU.080.00.AP.028.801.01	Okablowanie elektryczne AP12		23%	1	76,00 zł
81	sU.081.00.AP.028.801.01	Silnik wentylatora (zestaw: silnik elektryczny + wirnik) AP12	STAL	23%	1 kpl.	630,00 zł
82	sU.082.00.AP.028.801.01	Obudowa wirnika wentylatora AP12	STAL	23%	1	82,00 zł
83	sU.083.00.AP.028.801.01	Uszczelka ceramiczna - silnik wentylatora/obudowa wentylatora AP12	CERAMIKA	23%	1	29,00 zł
84	sU.084.00.AP.028.801.01	Uszczelka ceramiczna - obudowa wentylatora/korpus AP12	CERAMIKA	23%	1	18,00 zł
85	sU.085.00.AP.028.801.01	Rura wylotowa spalin ze stali nierdzewnej (rozmiar: fi 80mm, dł 300mm) AP12	STAL NIERDZ.	23%	1	76,00 zł
86	sU.086.00.AP.028.801.01	Uszczelka rury ze stali nierdzewnej fi 80mm AP12	SILIKON	23%	1	42,00 zł
87	sU.087.00.AP.028.801.01	Czujnik temperatury spalin (termopara) AP12		23%	1	210,00 zł
88	sU.088.00.AP.028.801.01	Mocowanie gumowe czujnika temperatury spalin AP12	GUMA	23%	1	44,00 zł
89	sU.089.00.AP.028.801.01	Silnik motoreduktora AP12	STAL	23%	1	710,00 zł
90	sU.090.00.AP.028.801.01	Pierścień blokujący śrubę podającą paliwo AP12	STAL	23%	1	34,00 zł
91	sU.091.00.AP.028.801.01	Płyta mocująca obudowę śruby podającej paliwo AP12	STAL	23%	1	58,00 zł
92	sU.092.00.AP.028.801.01	Uszczelka kołnierzowa obudowy śruby podającej paliwo AP12	CERAMIKA	23%	1	36,00 zł
93	sU.093.00.AP.028.801.01	Obudowa śruby podającej paliwo AP12	STAL	23%	1	144,00 zł
94	sU.094.00.AP.028.801.01	Termostat bezpieczeństwa STB obudowy śruby podającej paliwo AP12		23%	1	190,00 zł
95	sU.095.00.AP.028.801.01	Uszczelka ceramiczna obudowy śruby podającej paliwo i zapalnika elektrycznego AP12	CERAMIKA	23%	1	42,00 zł
96	sU.096.00.AP.028.801.01	Śruba (ślimak) podająca paliwo AP12	STAL	23%	1	362,00 zł
97	sU.097.00.AP.028.801.01	Tuleja prowadząca śrubę podającą paliwo AP12	STAL	23%	2	39,00 zł
98	sU.098.00.AP.028.801.01	Rura zasysu powietrza AP12	STAL	23%	1	84,00 zł
99	sU.099.00.AP.028.801.01	Czujnik przepływu powietrza (do wmontowania w rurę zasysu powietrza) AP12		23%	1	220,00 zł

Lp.	KOD CZĘŚCI	OPIS	MATERIAŁ	STAWKA VAT	ILOŚĆ W ZESTAWIE	CENA SPRZEDAŻY [PLN] ZA 1 SZT.
100	sU.100.00.AP.028.801.01	Zapalarka elektryczna paliwa 300W AP12	MIEDŹ	22%	1	250,00 zł
101	sU.101.00.AP.028.801.01	Tuleja zapalarki paliwa AP12	STAL	22%	1	45,00 zł
102	sU.102.00.AP.028.801.01	Zbiornik na paliwo (27 kg) (zestaw: część przednia + część tylna) AP12	STAL	22%	1 kpl	258,00 zł
103	sU.103.00.AP.028.801.01	Rewizja śruby podającej paliwo od wewnętrznej strony zbiornika AP12	STAL	22%	1	87,00 zł
104	sU.104.00.AP.028.801.01	Kratka bezpieczeństwa zbiornika paliwa AP12	STAL	22%	1	60,00 zł
105	sU.105.00.AP.028.801.01	Kolek mocujący kratkę bezpieczeństwa AP12	STAL	22%	1	21,00 zł
106	sU.106.00.AP.028.801.01	Szpachelka do czyszczenia kominka AP12	STAL	22%	1	53,00 zł
107	sU.107.00.AP.028.801.01	Pilot na podczerwień AP12	PLASTIK.	22%	1	patrz cennik handlowy

Ulrich®

PRZYSZŁOŚĆ TECHNOLOGII OGRZEWANIA

Ulrich sp. z o.o.

ul.Modlińska 248, 03-152 Warszawa

www.ulrich.com.pl

ulrich@ulrich.com.pl

tel.: (0048 22) 811-02-74

811-03-90

811-36-90

819-08-29

fax: 814-31-53



Sala szkoleniowa w Polsce



Serwis w Polsce



Magazyny w Polsce



Niektóre z wielu zakładów produkcyjnych

OSTRZEŻENIE dla Konkurencji - Wszelkie upowszechniane dokumenty przez Ulrich (m.in. materiały szkoleniowe, dokumentacje techniczne i handlowe, rysunki, schematy, pojedyncze symbole, piktogramy, powtarzające się sekwencje, zdjęcia, opisy) - jako całość jak i w częściach - są własnością (także intelektualną) Ulrich i są chronione prawem autorskim. Wszelkie prawa do przedruku, powielania, wykorzystywania, przetwarzania - w całości lub części - zastrzeżone. Żadna część niniejszej pracy nie może być reprodukowana, wykorzystywana, przetwarzana bez pisemnej zgody Ulrich, ul. Modlińska 248, 03-152 Warszawa, Polska. W stosunku do osób i podmiotów lamających powyższe zastrzeżenia podejmujemy zdecydowane działania w ochronie naszej własności zarówno podążając do odpowiedzialności karami jak i majątkowej z powództwa cywilnego (m.in. stosując regulacje z Ustawy „O prawie autorskim i prawach pokrewnych” DZ.U. NR 24/1994 oraz inne odośno przepisy).

PRZYZWOLENIE dla Wykorzystujących zgodnie z celem - Niniejsze upowszechniane dokumenty przez Ulrich - jako całość jak i w częściach - mogą być wykorzystywane tylko wtedy, jeżeli ma to na celu wzrost sprzedaży Ulrich.